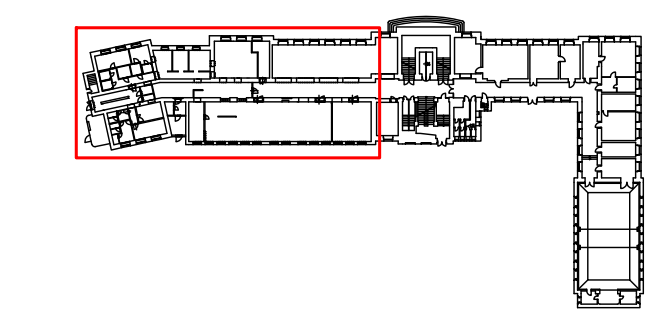


TABULKA MÍSTNOSTI							
Č.M.	OCĚL MÍSTNOSTI	PLOCHA [m²]	PODLAHA	SKLADBA	STĚNY	STROP	POZ.
S.01	Vstupní chodba	26.10	keramická dlažba R10	P.2	omítka, výmalba	stuka, výmalba	keram. sokl v. 100 mm, do výšky 1,5 m výmalba výše omývatelnou barvou
S.02	Chodba sklady	21.78	keramická dlažba R10	P.2	omítka, keram. obklad v=200 mm/ výmalba	stuka, výmalba	
S.03	Suchý skald	16.88	keramická dlažba R10	P.2	omítka, keram. obklad v=200 mm/ výmalba	stuka, výmalba	
S.04	Suchý skald	4.61	keramická dlažba R10	P.2	omítka, keram. obklad v=200 mm/ výmalba	stuka, výmalba	
S.05	Brambory, kořenová zel.	3.77	keramická dlažba R10	P.2	omítka, keram. obklad v=200 mm/ výmalba	stuka, výmalba	
S.06	Hrubá příprava zeleniny	14.50	keramická dlažba R11	P.2	omítka, keram. obklad v=200 mm/ výmalba	stuka, výmalba	
S.07	Čistá příprava zeleniny	11.41	keramická dlažba R11	P.2	omítka, keram. obklad v=200 mm/ výmalba	stuka, výmalba	
S.08	Příprava masa	10.41	keramická dlažba R11	P.2	omítka, keram. obklad v=200 mm/ výmalba	stuka, výmalba	
S.09	Příprava jídla/příprava vaje	14.83	keramická dlažba R11	P.2	omítka, keram. obklad v=200 mm/ výmalba	stuka, výmalba	
S.10	Chodba přípravy	13.05	keramická dlažba R11	P.2	omítka, keram. obklad v=200 mm/ výmalba	stuka, výmalba	
S.11	Vara	49.53	keramická dlažba R11	P.1	omítka, keram. obklad v=200 mm/ výmalba	stuka, výmalba	
S.12	Palakina	15.54	zabetón PVC	P.3	omítka, výmalba	SKD podhled, výmalba	PVC sokl
S.13	Výdej	30.75	keramická dlažba R10/11	P.2	omítka, keram. obklad v=200 mm/výmalba	stuka, výmalba	
S.14	Mýti termoh nádob	18.89	keramická dlažba R11	P.2	omítka, keram. obklad v=200 mm/ výmalba	stuka, výmalba	
S.15	neobezeno--						
S.16	sklad	2.71	keramická dlažba R10	P.2	omítka, keram. obklad v=200 mm/ výmalba	stuka, výmalba	
S.17	Chodba zázemí	4.74	zabetón PVC	P.3	omítka, výmalba	stuka, výmalba	keram. sokl v. 100 mm, do výšky 1,5 m výmalba výše omývatelnou barvou
S.18	Strojovna VZT	12.49	keramická dlažba R10	P.2	omítka, výmalba	stuka, výmalba	keram. sokl v. 100 mm
S.19	Kanaliz	16.07	zabetón PVC	P.3	omítka, výmalba	stuka, výmalba	PVC sokl
S.20	Společ. ženy	8.52	zabetón PVC	P.3	omítka, výmalba	stuka, výmalba	PVC sokl
S.21	WC předstř. ženy	1.64	keramická dlažba R10	P.2	omítka, keram. obklad v=200 mm/ výmalba	stuka, výmalba	
S.22	WC ženy	1.43	keramická dlažba R10	P.2	omítka, keram. obklad v=200 mm/ výmalba	stuka, výmalba	
S.23	Společ. ženy	1.78	keramická dlažba R10	P.2	omítka, keram. obklad v=200 mm/ výmalba	stuka, výmalba	
S.24	Společ. muž	3.58	zabetón PVC	P.3	omítka, výmalba	stuka, výmalba	PVC sokl
S.25	WC předstř. muž	1.64	keramická dlažba R10	P.2	omítka, keram. obklad v=200 mm/ výmalba	stuka, výmalba	
S.26	WC muž	1.39	keramická dlažba R10	P.2	omítka, keram. obklad v=200 mm/ výmalba	stuka, výmalba	
S.27	Mytí odpadních nádob	5.41	keramická dlažba R11	P.6	omítka, keram. obklad v=200 mm/ výmalba	stuka, výmalba	
S.28	sklad čistících prostředků	3.28	keramická dlažba R10	P.2	omítka, keram. obklad v=200 mm/ výmalba	stuka, výmalba	
S.29	Odpačky/napoj	9.76	keramická dlažba R11	P.6	omítka, keram. obklad v=200 mm/ výmalba	stuka, výmalba	
S.30	Mýti stolního nádob	19.21	keramická dlažba R11	P.2	omítka, keram. obklad v=200 mm/ výmalba	stuka, výmalba	
S.31	žemina	158.61	zabetón PVC	P.4	omítka, výmalba	oknat. obklad	PVC sokl
S.32	Opodlníková místnost	48.74	zabetón PVC	P.4	omítka, výmalba	oknat. obklad	PVC sokl
PLOCHA CELKEM		553.05					

POZNÁMKY K NÁVRHU:
- OŠLOU = DŘEVNÝ PODLAHY 1. PP
- VŠECHNY ROZMĚRY A. NUTNÉ UDĚLATI NA STAVBĚ, KOTY JE NUTNÉ PŘEMĚŘIT DLE SKUTEČNOSTI PROVEDENÍ NA STAVBĚ
- TATO DOKUMENTACE NENAHRAŽUJE DOKUMENTACI ANI VÝKRESNÍ DOKUMENTACI
- VŠECHNY PŘÍPRAVNÉ OCHRANNÉ NÁZVY VÝKRESU A. NUTNÉ UDĚLATI NA STAVBĚ, KOTY JE NUTNÉ PŘEMĚŘIT DLE SKUTEČNOSTI PROVEDENÍ NA STAVBĚ
- ZACHOVÁNÍ TECHNICKÝCH PARAMETRŮ A UŽIVATELSKÝCH STANDARDŮ
- VŠECHNY SYSTÉMY BUDOVY PROJEKTUJÍME PODLE TECHNOLOGICKÝCH PŘEDPISŮ VÝROBY
- PŘÍPRAVNÉ NÁZVY PROJEKTUJÍME PODLE TECHNOLOGICKÝCH PŘEDPISŮ VÝROBY
- PŘI ZAJIŠTĚNÍ JAKOSTI NEZABÝVÁME SE ŽÁDNÝMI SE OCHRANOU KONSTRUKCE
- VŠECHNY NUTNÉ OCHRANNÉ NÁZVY VÝKRESU A. NUTNÉ UDĚLATI NA STAVBĚ, KOTY JE NUTNÉ PŘEMĚŘIT DLE SKUTEČNOSTI PROVEDENÍ NA STAVBĚ
- VŠECHNY NUTNÉ OCHRANNÉ NÁZVY VÝKRESU A. NUTNÉ UDĚLATI NA STAVBĚ, KOTY JE NUTNÉ PŘEMĚŘIT DLE SKUTEČNOSTI PROVEDENÍ NA STAVBĚ

LEGENDA MATERIÁLŮ:
PRŮŘEKOVÝ A TVÁRNÝ TYP "THERM"
DOZDŮVKY Z CPP

LEGENDA:
STAVAJÍCÍ KONSTRUKCE
BOURANÉ KONSTRUKCE
NOVÉ KONSTRUKCE



Ingutis, spol. s r.o.
Thakurova 2077/7, 166 29 Praha 6
(+420) 224 354 363, ingutis@ingutis.cz
www.ingutis.cz

Investor
STATUTÁRNÍ MĚSTO LIBEREC
rám. Dr. E. Beneše 1
460 59, Liberec 1

Stupeň
DPS

Datum
11/2017

Část
ARCHITEKTONICKO STAVEBNÍ ŘEŠENÍ

Č. části
D.1

Paré
1:50

Průběh
PŘÍLOHA

Formát
SwA4

Č. přílohy
D.1.2

